

築浅高級賃貸アパート

『フェリーチェ八潮』

2DK (44.15㎡～)

埼玉県八潮市茜町1-8-10

《物件概要》

構造：木造2階建(2×4工法)

竣工：平成23年2月

設備：オートロック・カラーモニター付インターホン

室内洗濯機置場・独立洗面台・エアコン

浴室追炊・浴室乾燥暖房換気扇付・バルコニー

おたすけタイマー照明付・敷地内監視カメラ7台設置

敷地内駐車場：8,000円/月(税別)

敷地内自転車置場・CATV(個別契約)

《賃貸条件》

契約期間：2年間

更新料：新賃料の1ヶ月分

保険：借家人賠償保険要加入

保証会社：利用のこと

図面と現況が異なる場合、現況を優先します。

つくばエクスプレス
『八潮』駅徒歩約5分

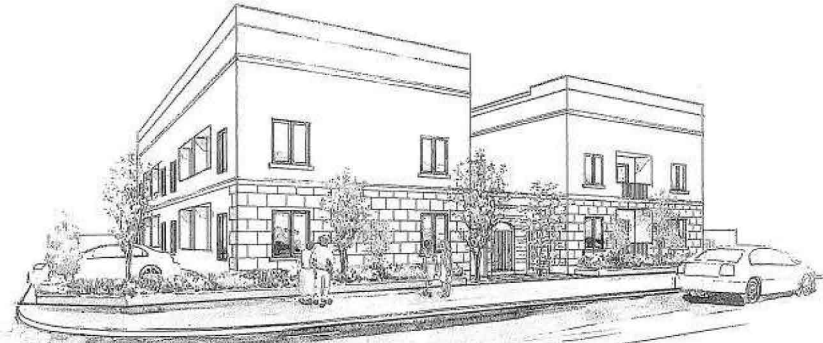
◇秋葉原駅まで17分

※区間快速利用時

～生活便利～

◇八潮駅前に大型ショッピングモール
(フレスポ八潮)

◆セブンイレブン徒歩3分



- ◇無料インターネット
- ◆オートロック
- ◇カラーモニター付インターホン
- ◆宅配ボックス
- ◇都市ガス
- ◆シャンプードレッサー(又は特注洗面化粧台)
- ◇室内洗濯機置場
- ◆浴室：追炊き機能・乾燥暖房換気扇付
- ◇エアコン
- ◆収納内：枕棚+ハンガーパイプ付
- ◇バルコニー
- ◆敷地内監視カメラ7台設置
- ◇地デジ対応・CATV(個別契約)
- ◆敷地内駐車場・要空確認

物件HP：<http://www.hoshinoasset.jp/>